

# twilight

INSTRUMENTOS DE MEDICIÓN INDUSTRIAL

## Ficha Técnica

**GS-PC210**

**Cámara térmica, autoswitch -20°C to 150°C y  
100°C to 550°C, Sensmart**



# GUIDE

Más claro y

Funcionamiento más prolongado

Cámara térmica tipo herramienta

## Introducción

Serie PC, cámara térmica portátil similar a una herramienta, con excelente rendimiento en calidad de imagen y duración de la batería de carga. Esta cámara térmica adopta Detector IR de 256x192 y luz visible de 200W píxeles. Adopta el nuevo SharpIR tecnología de mejora de imagen compuesta, puede proporcionarle información detallada Imágenes térmicas infrarrojas e imágenes de fusión de luz dual para ayudarlo a encontrar posibles fallos más rápidamente.

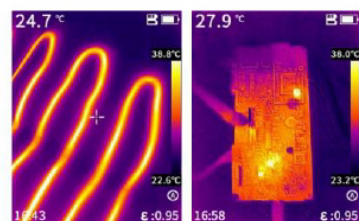
## Características

- Adopta un módulo infrarrojo de 256x192 con excelente calidad de imagen. Tiempo de funcionamiento de 16 horas, carga rápida de 2,5 horas, fácil de manejar durante dos días de trabajo.
- Enciende en 1 segundo y use, medición de temperatura de fotograma completo
- Robusto y duradero, resistente a caídas desde 2 metros, clasificación de protección IP54
- 4 modos de imagen y todas las paletas pueden mostrar la temperatura.
- Amplio rango de medición de temperatura, -20°C~550°C, interruptor automático
- Interfaz tipo C, fácil de transferir datos y compatible con proyección de pantalla de PC

## Aplicaciones



Mantenimiento de instalaciones de aplicaciones eléctricas.



Inspección de climatización

Detección de PCBA

## Especificaciones

Modelo del Producto	PC210	PC230
Imagen y óptica		
Tipo de detector	VOx, 7,5 a 14 $\mu$ m	
Resolución infrarroja	256 x 192 a 12 $\mu$ m	
NETO	$\leq 45$ mK	
Velocidad de cuadros por fotogramas	25Hz / 9Hz	
Longitud focal	3,2 m en $\mu$ m	7 m en $\mu$ m
Campo de visión	56° x 48°	25° x 19°
I FOV	3,75 mrad	1,71 mrad
Distancia mínima al objeto	0,3 m en $\mu$ m	0,5 m en $\mu$ m
D:S	266:1	585:1
Modo de enfoque	Sin enfoque	Automático
Medición y análisis		
Rango de medición	Admite conmutación automática: -20 °C a 150 °C, 100 °C a 550 °C	
Precisión de la medición	$\pm 2^{\circ}$ C o $\pm 2\%$ , lo que sea mayor	
Objetivo analizado	Punto central; Tres áreas fijas: pequeña, mediana y grande (alternativa)	
Seguimiento / Alarma	Seguimiento de temperatura máxima/mínima en pantalla completa; El seguimiento de la temperatura máxima o mínima del objetivo analizado; Alarma de umbral de temperatura de pantalla completa (imagen y flash)	
Parámetros de medición de temperatura	Emisividad, temperatura reflejada, distancia objetivo	
Visualización de imágenes		
Pantalla de visualización	Pantalla LCD de 7,1"	
Cámara digital	2MP	
Modo de imagen	IR, VIS, MIF y PIP	
Ajuste de imagen	Modo de intervalo de niveles: Automático, Semiautomático, Manual	
paletas de colores	Rojo Hierro, Blanco Caliente, Ártico, Arco Iris 2, Hierro Caliente, Arco Iris 1	
Funciones		
Función de grabación	Foto	
Almacenamiento y transmisión		
Medio de almacenamiento	Tarjeta TF (32GB)	
Almacenamiento de imágenes	JPG con información temporal	
Interfaz externa	TIPO-C, ranura para tarjeta TF, UNC 1/4"-20 (montaje en trípode)	
Sistema de poder		
Tipo de Batería	Batería recargable de iones de litio, no extraíble	
tiempo de trabajo de la batería	$\geq 16$ horas	
Modo de carga	Carga TIPO C; PC/cargador portátil; Capaz de cargar mientras se usa	
Tiempo de carga	90% de carga completa en 2,5 horas	
Parámetros ambientales		
Temperatura de trabajo	-15°C a 50°C	
Temperatura de almacenamiento	-40°C a 70°C	
Clasificación IP	IP54	
Gota	Prueba de caída	
Certificación	de sds 2 m CE, FCC, ROHS, KCC, IP54, prueba de caída de sds 2 m, prueba de calor húmedo, prueba de vibración, prueba de choque, prueba de impacto, UN38.3, MSDS	
Parámetros físicos		
Hardware	Indicador láser, iluminador	
Peso	$\leq 375$ gramos	
Tamaño (largo x ancho x alto)	194 x 61,5 x 76 milímetros	
paquete de software	PC: ThermoTools	
Estándar	Un dispositivo, Correa para la muñeca, Guía de inicio rápido, Adaptador de corriente, Enchufe adaptador, Cable USB tipo C, Tarjeta de descarga de datos, Tarjeta TF (32 GB), Certificado de aprobación	
Opciones	Trípode	



**INSTRUMENTOS DE MEDICIÓN INDUSTRIAL**

LLÁMANOS

+52(81) 8115-1400 / +52(81) 8183-4300

LADA Sin Costo:

01 800 087 43 75

E-mail:

[ventas@twilight.mx](mailto:ventas@twilight.mx)

[www.twilight.mx](http://www.twilight.mx)

